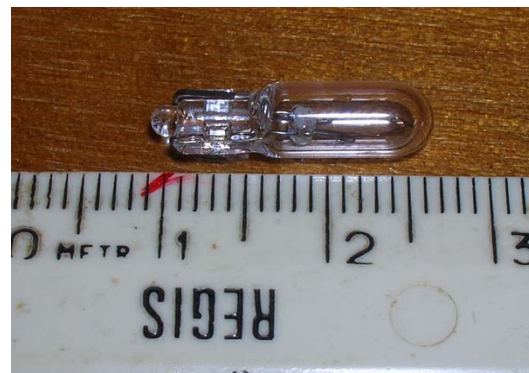


## SOSTITUZIONE LAMPADINE POSACENERE E "ZONE LIMITROFE" PER LA LANCIA LYBRA

Cari amici Lybristi, racchiudo in queste poche righe e foto la mia prima esperienza "manuale" sulla Leona. Un sabato pomeriggio, armato di buona volont , mi sono deciso a smontare il cassetto con il posaceneri per tentare di sistemare le lampadine fulminate (lo speravo) o almeno di vedere qualcosa della Lybra dall'interno.

Le lampadine in questione sono da 12 volt (credo 3 watt) e ne vedete una nella foto sottostante.



Ho utilizzato due lampadine che mi avanzavano dalla "vecchia" Delta.

Le frecce rosse (foto in basso) indicano le viti da svitare per poter sfilare il posaceneri



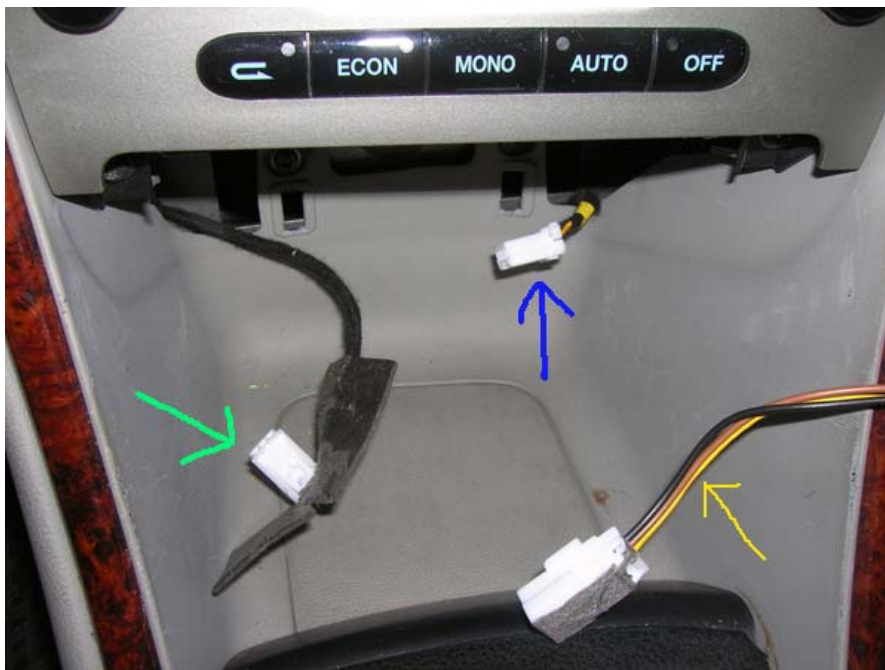
Agire come nella foto sotto



Fate molta attenzione a staccare il posacenere dopo aver svitato le due viti per non graffiare le pareti laterali (nella foto sopra si vede bene come ho graffiato la mia a destra).

Una volta svitate le viti, tirate verso di voi con cautela per sganciare il cassetto.

Un consiglio: tenete il cassetto chiuso e un p in diagonale, verr via molto pi facilmente!



Cos appare il vano portaoggetti dopo aver portato via il cassetto con posacenere etc.

La freccia verde indica il cavo di alimentazione per la luce del vano stesso;

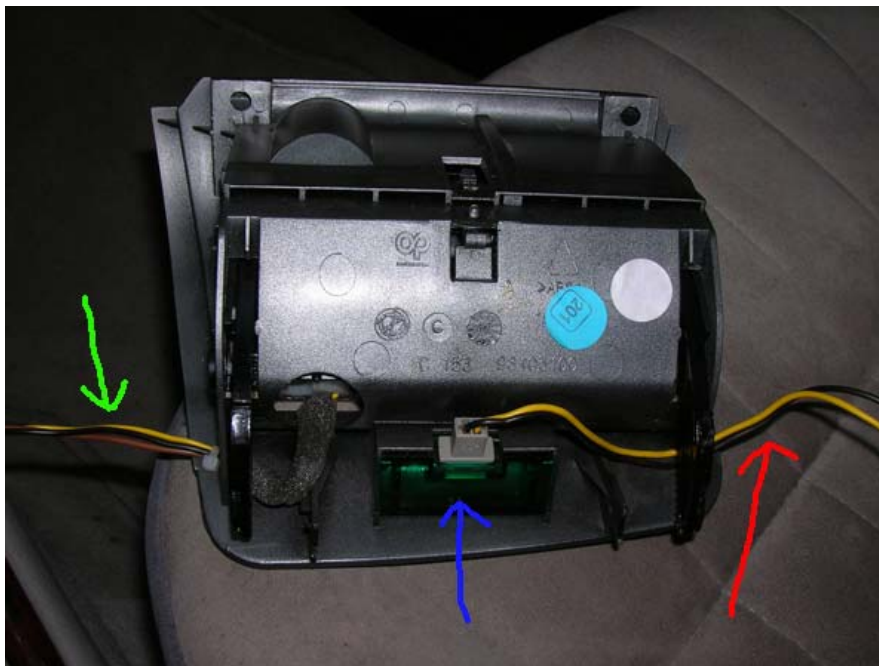
la freccia blu, invece, quello per l'accendisigari ed il posacenere.

La freccia gialla indica invece il cavo dell'accendisigari, fuori foto (si collega al cavo con la freccia Blu)

L'intero complesso smontato (faccia superiore nella foto in basso).



Ecco la faccia posteriore del posacenere smontato (foto in basso).



La freccia rossa indica il cavo di alimentazione per la luce (freccia blu) che illumina il vano portaoggetti sotto il posacenere; la freccia verde, invece, indica il cavo che alimenta l'accendisigari e la lampadina che illumina la ghiera verde intorno alla presa dell'accendisigari ed il vano posacenere.

Il nostro lavoro prevede la sostituzione della lampada che illumina il vano portaoggetti sotto lo scomparto posacenere-accendisigari ([cap. 1](#)) e/o la sostituzione della lampada che illumina la ghiera dell'accendisigari ed il posacenere ([cap. 2](#)).

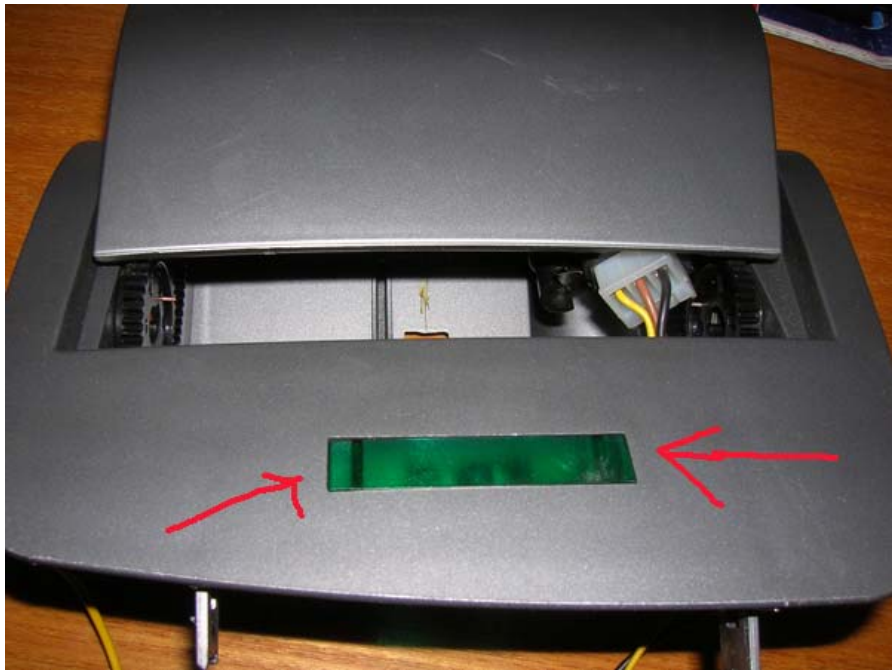
### **Cap. 1 - SOSTITUZIONE LAMPADA VANO PORTAOGGETTI**

Nella foto sotto la freccia rossa mostra il vano portaoggetti, la freccia verde, invece, indica dove posizionata la luce che illumina il vano stesso.





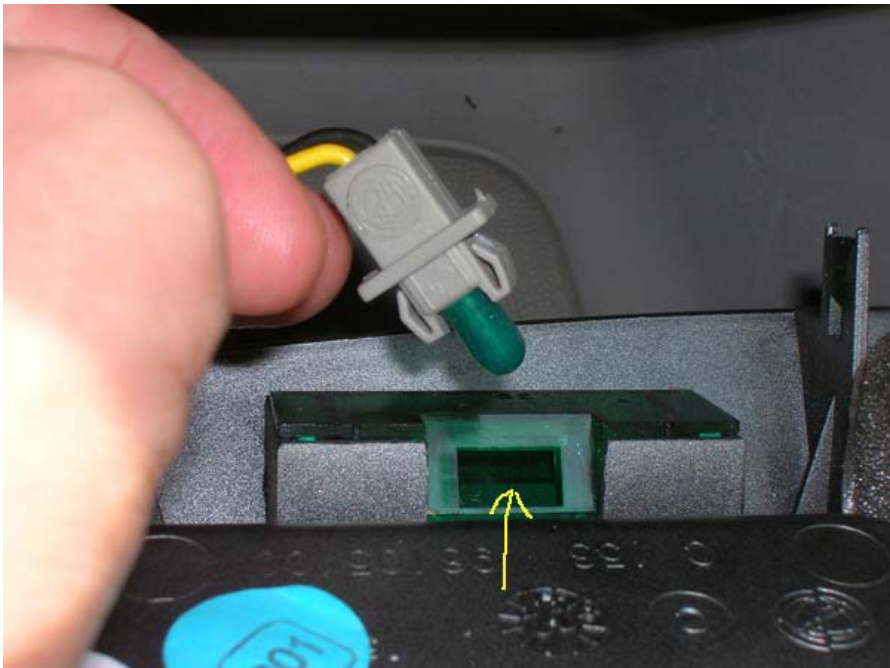
Le frecce rosse (foto sotto) indicano la finestra verde ( la faccia inferiore del posacenere) da cui verr irradiata la luce nel vano portaoggetti sottostante.



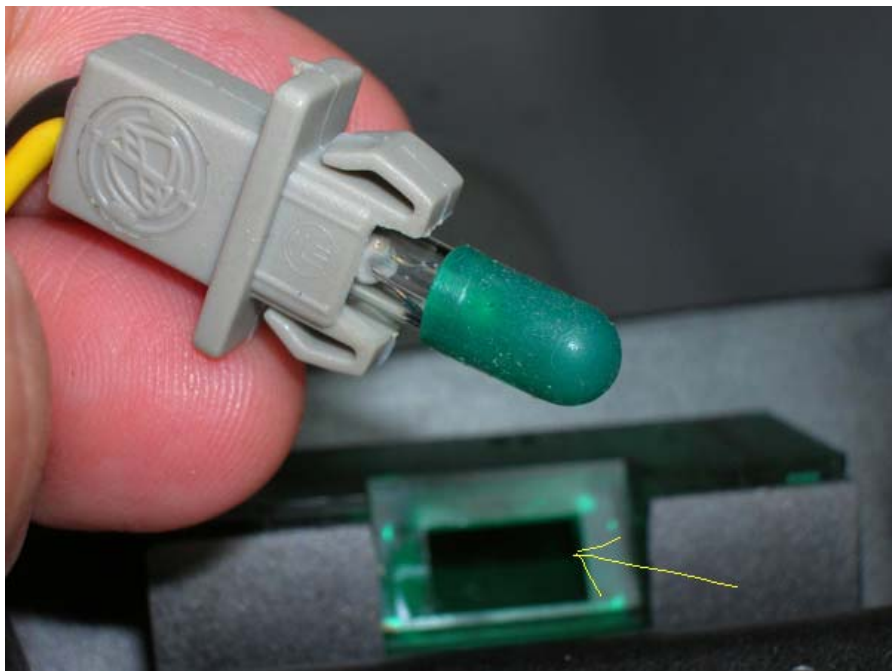
La freccia rossa (foto sotto) indica il portalampada da estrarre



Questa la lampada ancora nel portalampada e con il cappuccio verde inserito.  
La freccia gialla (foto sotto) indica il posto dove si trova normalmente la lampada in questione



Attenzione a non perdere il cappuccio verde; pare che in giro non si trovino!!



La lampada sostituita con il cappuccio verde quasi inserito completamente.  
Reinserire la lampada, dopo aver infilato tutto il cappuccio verde, nel vano indicato dalla freccia gialla

A lavoro ultimato, la luce verde funzionante!





## Cap. 2 - SOSTITUZIONE LAMPADA ACCENDISIGARI e POSACENERE

Per poter sostituire la seconda lampadina bisogna agire, con cautela, contemporaneamente (freccette rosse nella foto sottostante) sulle linguette delle cremagliere.

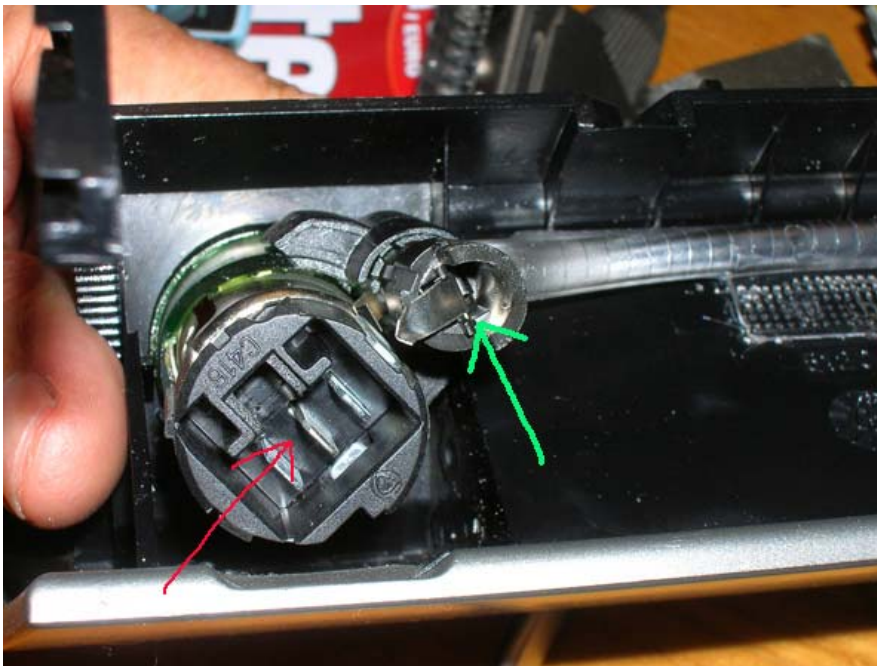


Utilizzando un cacciavite come nella foto sotto dobbiamo sfilare le due cremagliere per poter accedere alla lampadina da sostituire.



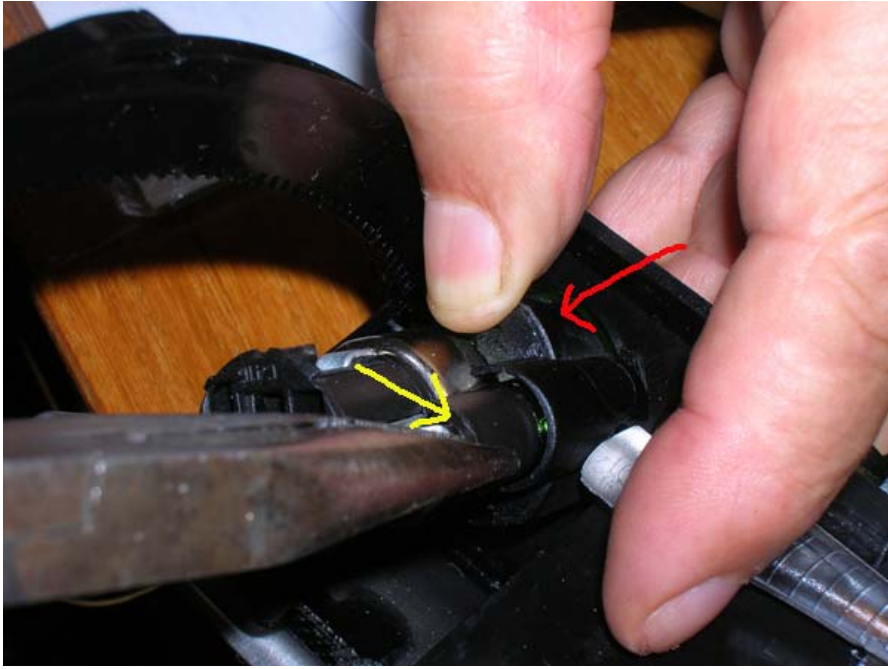
Dopo di ci possiamo lavorare direttamente sul portalampada.

La freccia verde nella foto sotto indica la posizione della lampadina da cambiare  
Per comodit stato sganciato il cavo di alimentazione (la freccia rossa ne indica la sede).



Agendo con una pinza sul portalampada (freccia gialla) e sollevando con molta cautela la sottile lamina di plastica (freccia rossa nella foto sotto) si pu sfilare facilmente l'intero portalampada (freccia gialla)





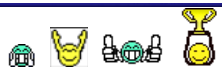
Nella foto sotto la freccia rossa indica l'alloggiamento vuoto del portalampada



Questa (nella foto in basso) la lampada ancora nel portalampada.  
NB: Non previsto nessun cappuccio verde.



Il lavoro ultimato, dopo il montaggio, nella foto sottostante



*Giuseppe*

*geppo146@gmail.com*

