

## **GUIDA SMONTAGGIO SPECCHIO RETROVISORE ESTERNO PER SOSTITUZIONE:**

- SENSORE TEMPERATURA ESTERNA**
- MOTORINO REGOLAZIONE ELETTRICA**
- MOTORINO SPECCHI RIBALTABILI**
  - CALOTTA**
  - RIFLETTENTE.**

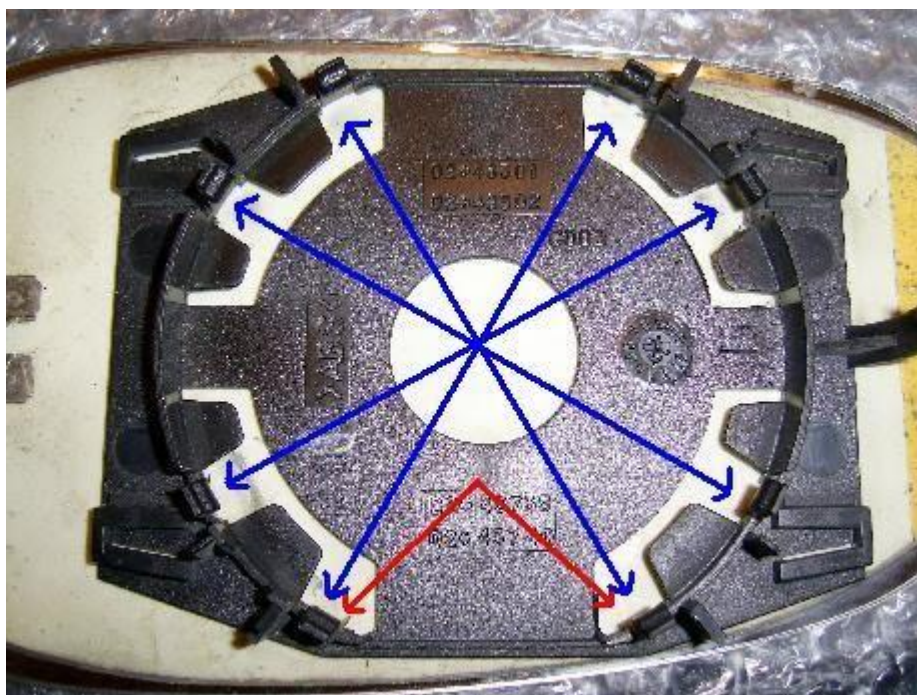
Per smontare lo specchio completo è necessario prima di tutto scalzare la mostrina nera inserita ad incastro che ricopre il connettore bianco, successivamente smontare la presa aria laterale fissata con una vite a vista ed infine staccare il connettore elettrico bianco. Ultima operazione svitare i 3 bulloni indicati dalle frecce con chiave n.10 ed estrarre lo specchio.



Se la Vostra Lybra è dotata di sedili elettrici e specchi elettrici con memoria dovete smontare il pannello porta per poter accedere al secondo connettore proveniente dalla centralina memoria specchio.



Una volta smontato lo specchio completo, dovete scalzare il riflettente dal corpo e seguendo le istruzioni del manuale officina viene indicato di agire sui ritegni di aggancio inferiori con un cacciavite attraverso la fessura dove è fissato il sensore temperatura esterna. Operazione rischiosa perchè è facile spezzare un ritegno. Sono 8 e solo due sono raggiungibili dalla fessura di cui sopra e comunque il riflettente dopo vari tentativi rimane sempre saldo alla sua sede (vedi frecce). Le frecce in colore rosso indicano i ritegni di aggancio visibili dalla fessura, gli altri sono inaccessibili.

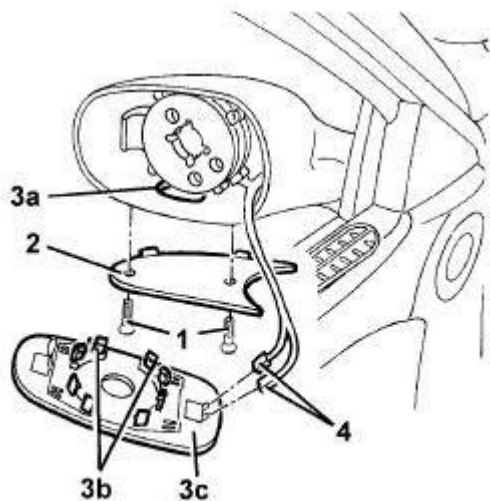


Ecco cosa riporta il manuale

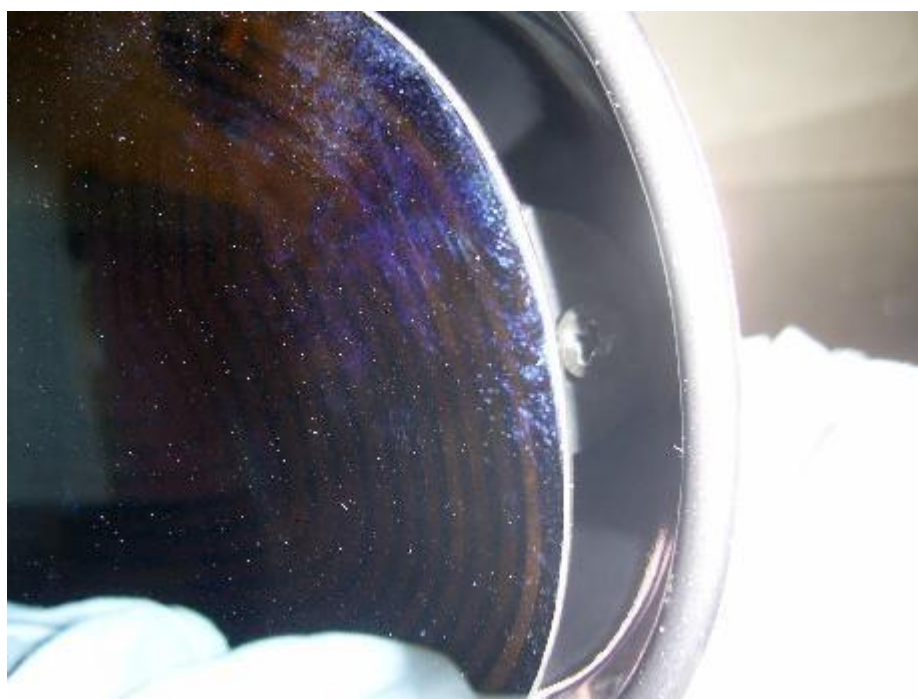
## 7005R35 - RIFLETTENTE DELLO SPECCHIO RETROVISORE ESTERNO (UNO), SX O DX - S.R.

### Stacco

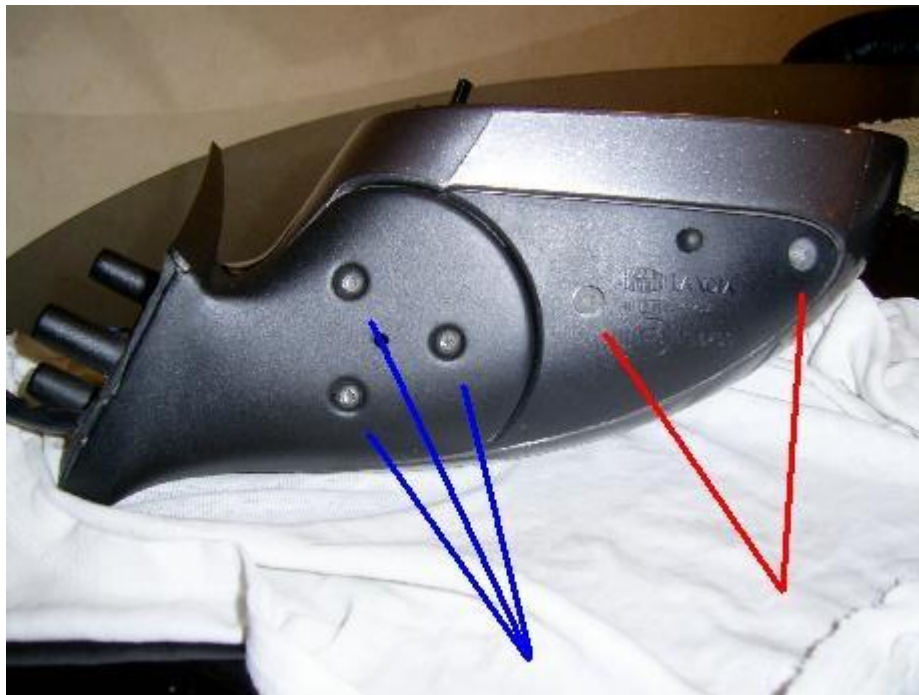
1. Svitare le viti.
2. Rimuovere la protezione.
3. Operando attraverso la feritoia (3a), mediante un cacciavite agire sui ritegni (3b) e scalzare il riflettente (3c).
4. Scollegare le connessioni elettriche dal riflettente.



Io ho eseguito una procedura diversa di seguito elencata.  
Svitate la vite situata alla estremità destra internamente alla calotta con un cacciavite piatto (consiglio un cercafase perché rivestito) tenendolo obliquo e premete sul riflettente dalla parte opposta per creare lo spazio necessario.



Successivamente svitate le 3 viti torx sotto lo specchio (linee blu), liberate il supporto dal corpo e svitate le due viti indicate dalle linee rosse per staccare la protezione del sensore temperatura esterna.



Svincolate la guarnizione dal supporto per allentare il fascio cavi



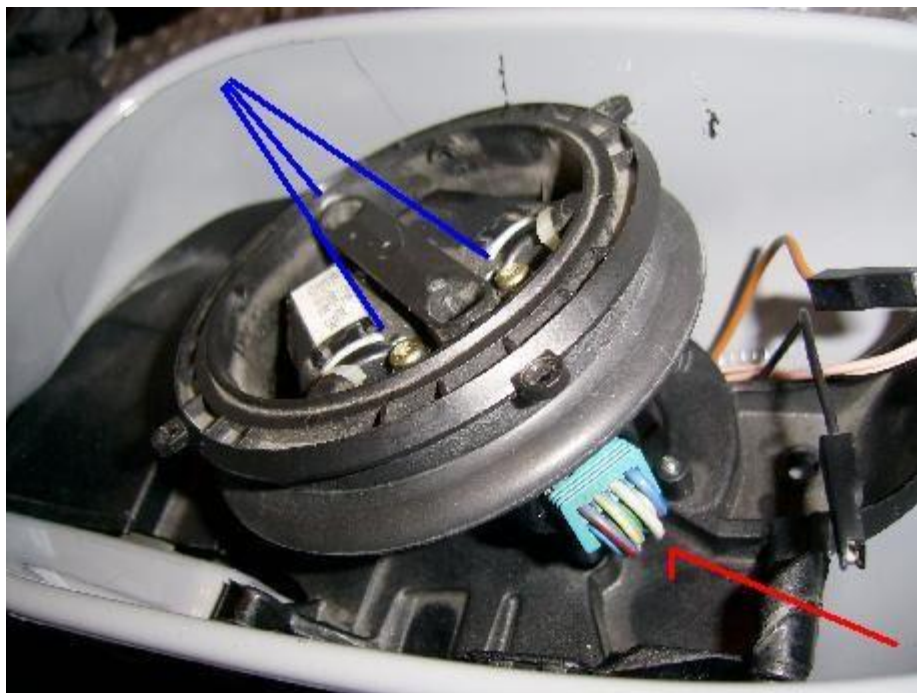
Aiutandovi con una ventosa o altro, estraete il corpo interno con il riflettente ancora agganciato, spingendo dal basso e liberate tutto il gruppo dalla sede. Successivamente alzate leggermente i due ritegni contemporaneamente con le dita prima a destra e poi a sinistra o viceversa.(vedi frecce) e scalzate il riflettente.



Staccate i due connettori nero e marrone (sbrinatorio) e successivamente i due spinotti raffigurati nella foto che vanno ad alimentare il motorino ribaltamento (annotate i colori per il rimontaggio).  
Attenzione al fermo indicato dalla freccia.



Svitate le 3 viti torx (frecce blu) e rimuovete il motorino regolazione specchi e quindi staccate il relativo connettore (freccia rossa).



Ora è possibile sfilare il fascio cavi comprensivo del sensore temperatura esterna e successivamente rimontare il tutto con un nuovo insieme fascio cavi recuperato da un altro specchio.



Vista insieme fascio cavi e sensore temperatura esterna



Vista corpo senza riflettente dopo la sostituzione dei cavi compreso il sensore (vedi freccia rossa). Il riflettente viene inserito a pressione dopo averlo centrato.



Fine.

**Realizzata da Pallottolo – Lybra Intensa 2.4 jtd - berlina**