

## ***GUIDA PER LA RIPARAZIONE DEI PULSANTI ALZACRISTALLI***

---

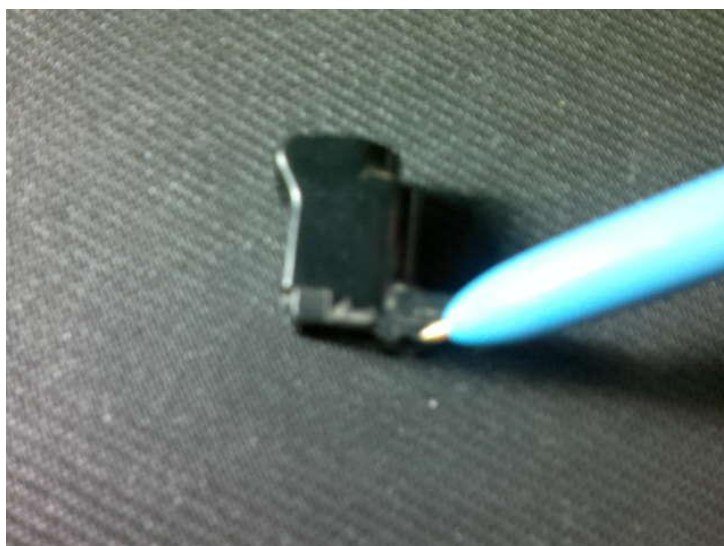
**Ciao a tutti amici Lybristi !**

**Non so se qualcuno prima di me ha già pensato a come risolvere questo annoso problema....**

**Oggi mentre facevo dei lavoretti sulla Lybra di un conoscente, mi sono trovato davanti una pulsantiera dove, su 4 pulsanti , 3 erano andati.**

**Ho smontato un pulsante e dopo aver riflettuto un po' , sono arrivato alla conclusione che vi illustrerò di seguito.**

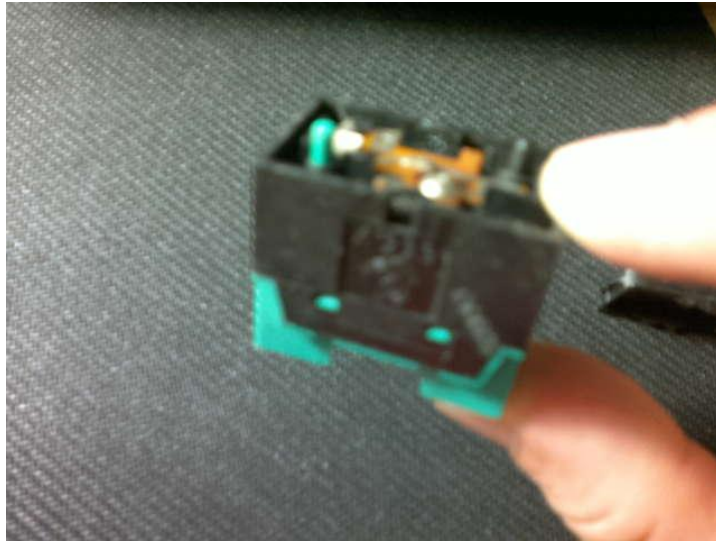
**Foto 1 : Possiamo vedere il tallone d' Achille dei pulsanti , cioè la rottura del perno che fa da cerniera tra la parte mobile e quella fissa del pulsante.**



**Foto 2 : Si nota che anche il perno di destra è rotto : paradossalmente per la buona riuscita del lavoro,devono essere rotti tutti e due(potete romperlo da voi con una pinza a punte)**



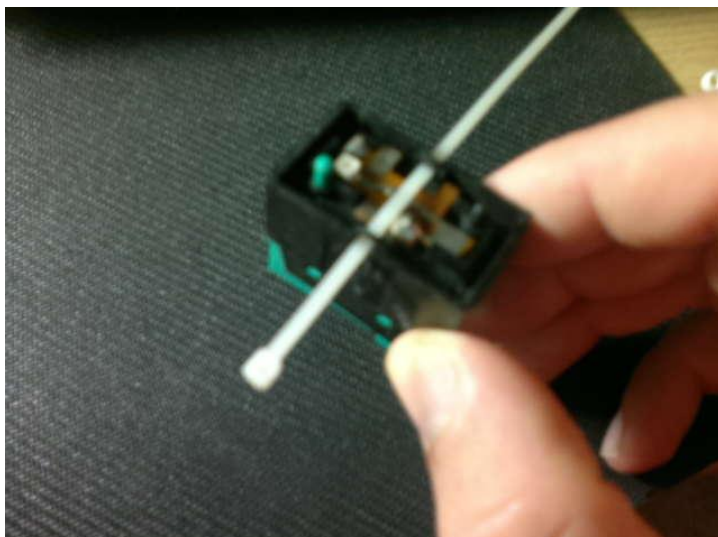
**Foto 3 : il resto del pulsante**



**Foto 4 : come potete vedere, i buchi della pulsantiera sono attraversati da una fascetta di adeguate dimensioni**



**Foto 5 : si vede il passaggio**



**Foto 6 : appoggiate il pulsante (non fate caso se è quello dell'apertura baule,sono uguali )**



**Foto 7 : tirate la fascetta facendo attenzione a far cadere la testa della fascetta al centro del pulsante (non sarà d'intralcio per incastrare il pulsante al resto della pulsantiera).**

**Attenzione a non stringere a fine corsa la fascetta (bloccerebbe il pulsante)!  
Appena sentirete che la fascetta inizierà a tenere il pulsante in sede, iniziate a fare su e giù , se gioca ancora, stringete ancora un pò la fascetta fino ad ottenere un compromesso tra bloccaggio e funzionalità del pulsante.**



**FINE**

**spero che sia una guida utile a molti, non solo Lybristi, ma anche possessori di Alfa156, Fiat Marea , Multipla , Bravo/a ecc.....**

**Guida realizzata da Bart77**