

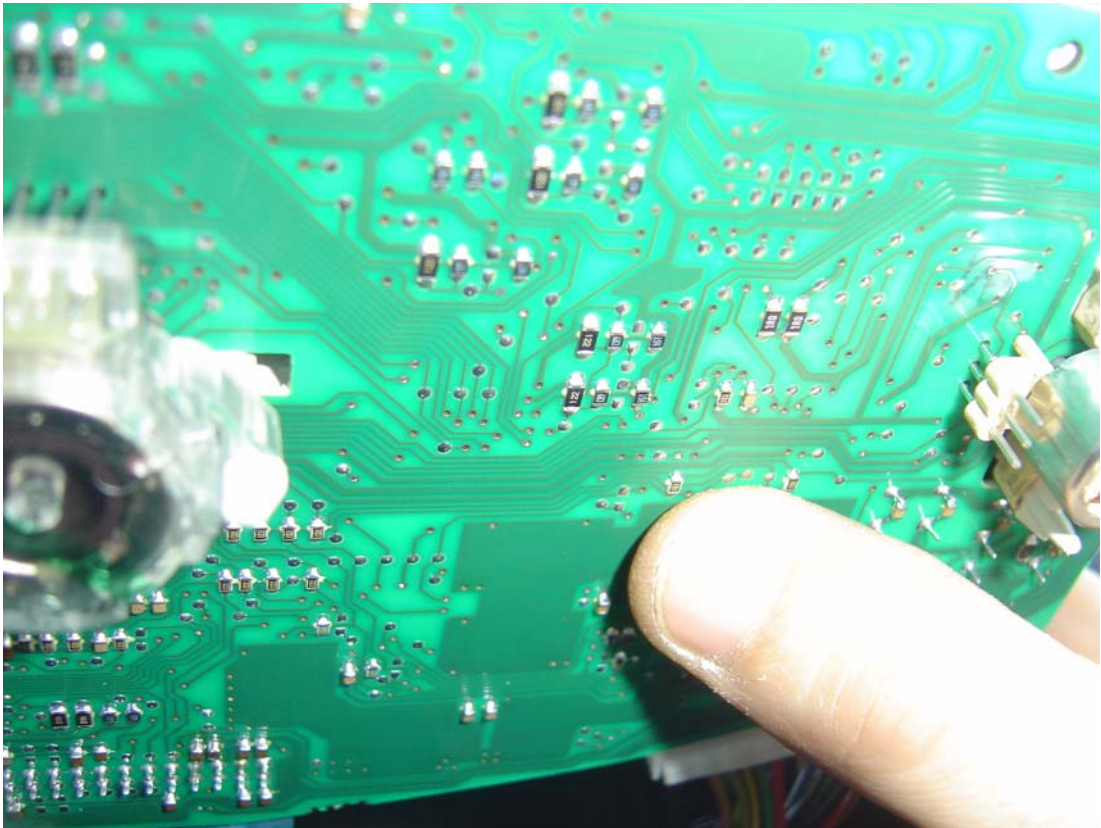
Una volta aperto il quadro strumenti mediante le 4 viti, ho tolto la copertura posteriore e...



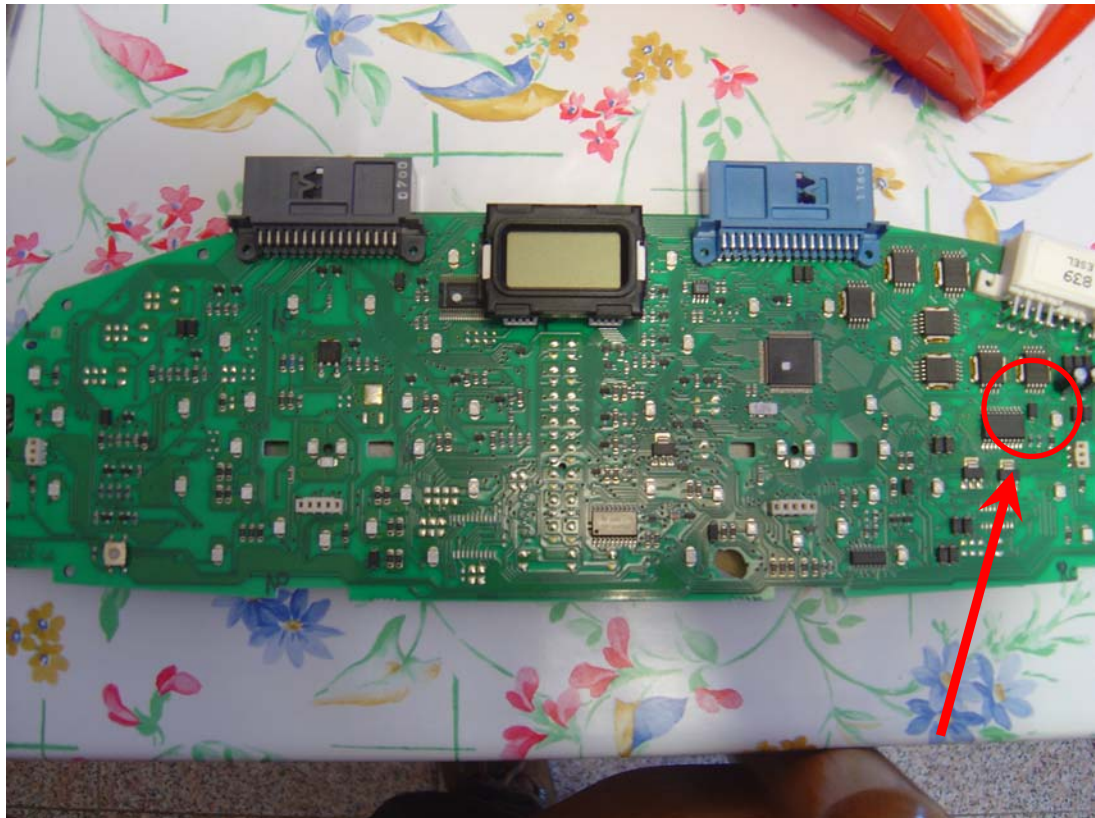
ho cercato di capire da dove proveniva il falso contatto premendo in vari punti il circuito stampato.



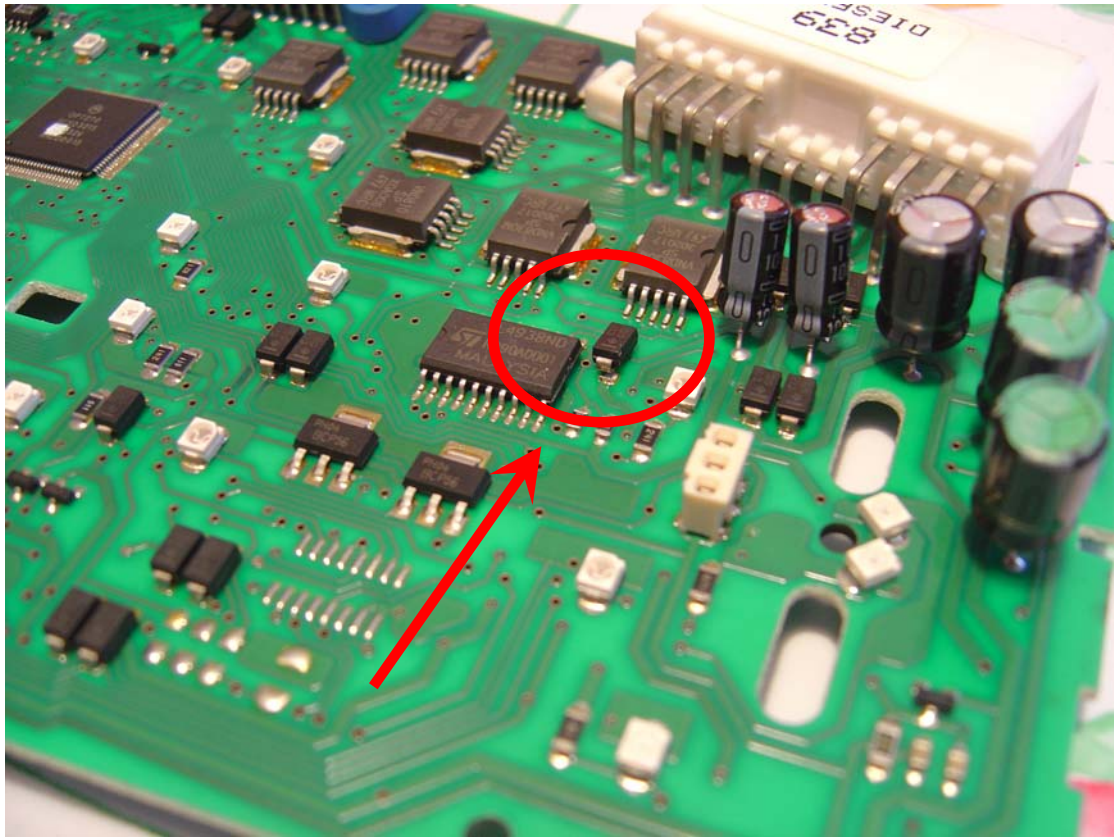
Questo è il punto dove, premendo, riprendeva a funzionare tutto.



Da questo lato, però, il circuito stampato era a posto. Una volta riuscito a smontare il resto ed a accedere all'altro lato del circuito ho subito trovato l'inghippo!!!



Questo componente si era dissaldato e non faceva più funzionare alcuna luce di posizione.



Se vi dovesse succedere fate molta attenzione quando saldate. Non so per quale motivo (non ho alcuna intenzione di riaprire tutto) mi rimangono accese le spie di malfunzionamento dell'airbag.

UN SALUTONE A TUTTI. (Franchino)