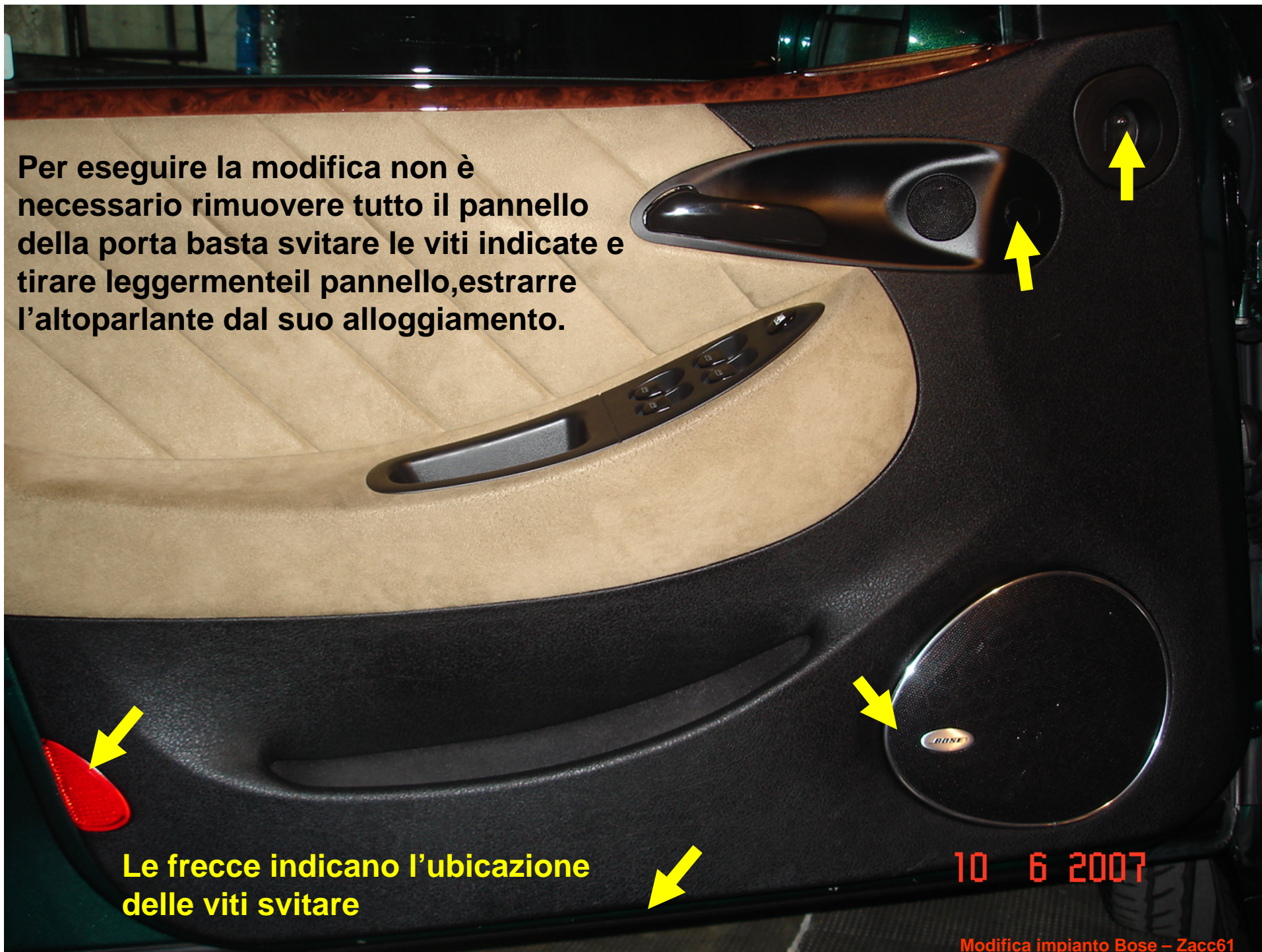


Per eseguire la modifica non è necessario rimuovere tutto il pannello della porta basta svitare le viti indicate e tirare leggermente il pannello, estrarre l'altoparlante dal suo alloggiamento.



Le frecce indicano l'ubicazione delle viti svitare



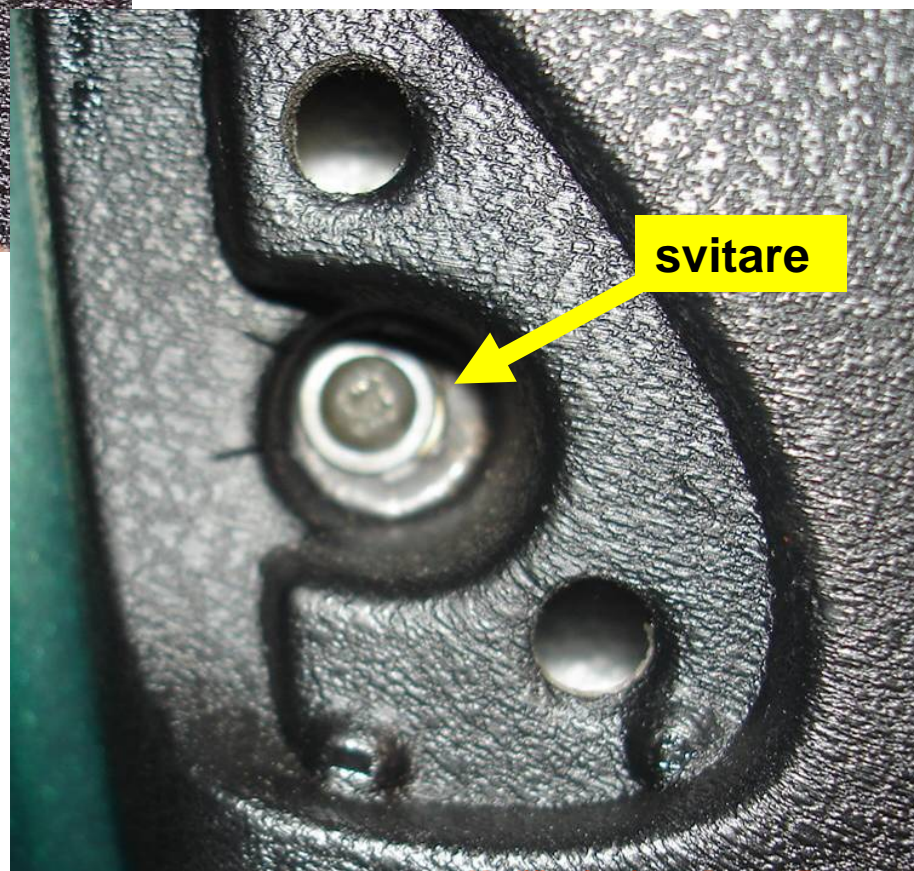
**Fare leggermente
leva per togliere
la griglia**

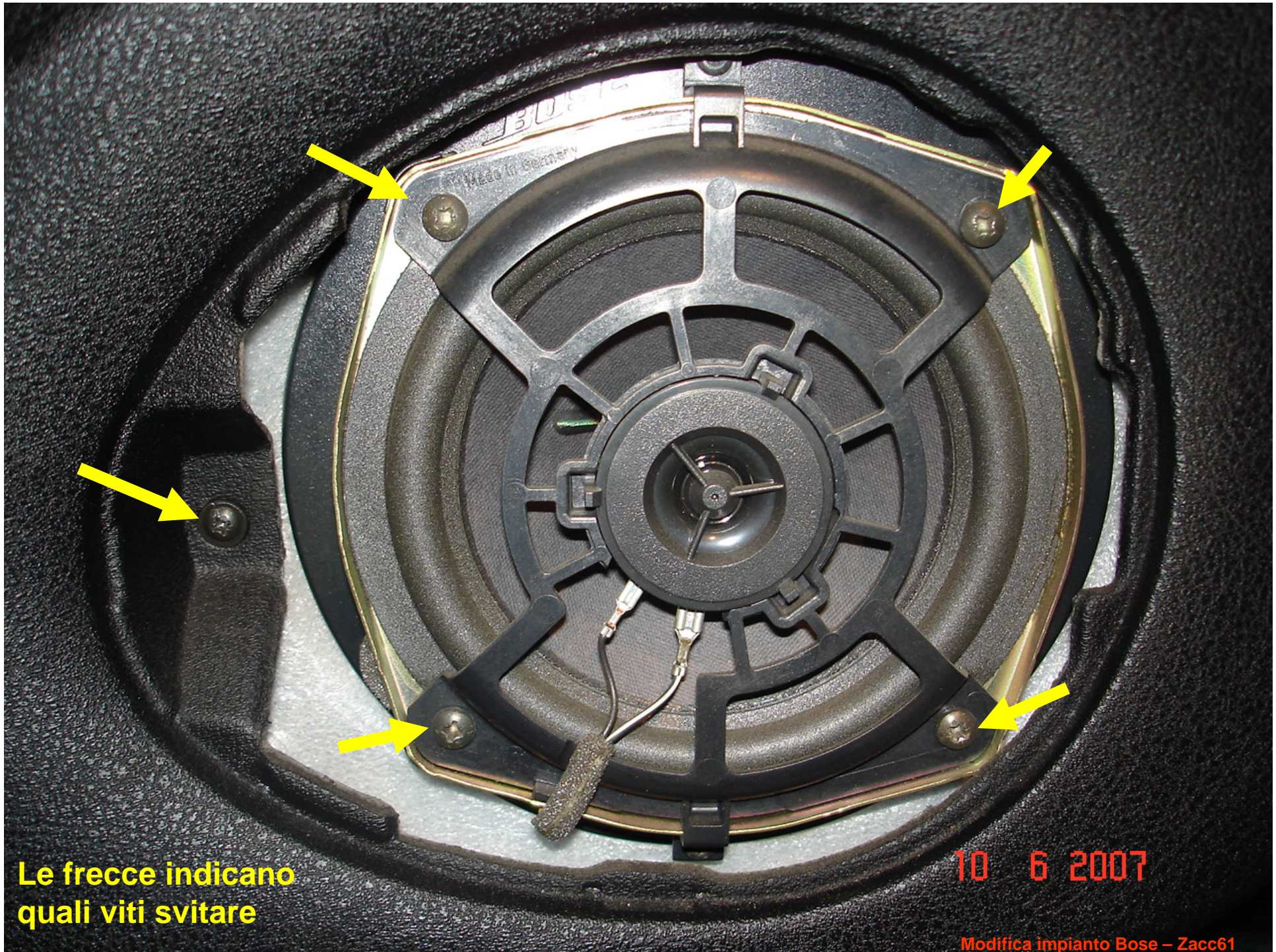
10 6 2007



Fare leggermente leva per togliere il catadiottro e poi svitare la vite sottostante

Dopo aver tolto tutte le viti indicate tirare leggermente il pannello dal basso in modo da svincolarlo dalla porta aiutatevi con un cacciavite a taglio in modo far leva facendo molta attenzione a non piegare troppo il pannello.



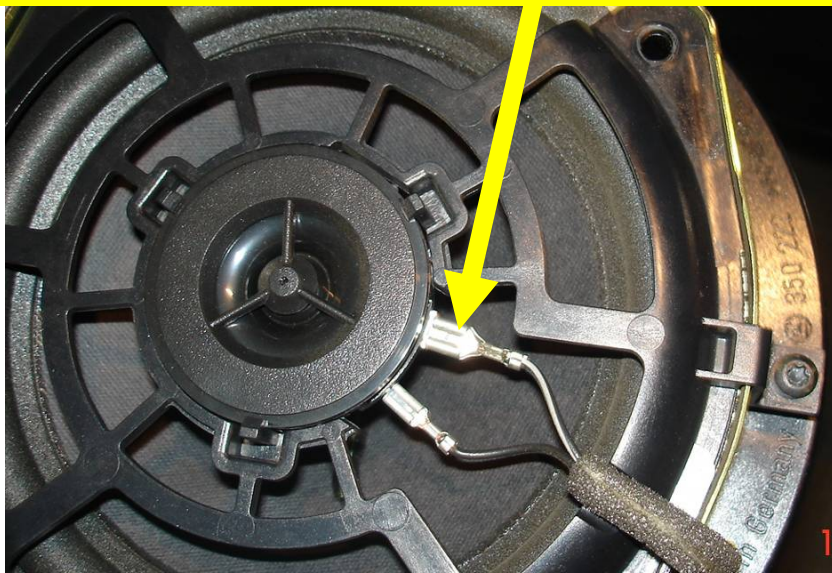


Le frecce indicano
quali viti svitare

10 6 2007

Modifica impianto Bose - Zacc61

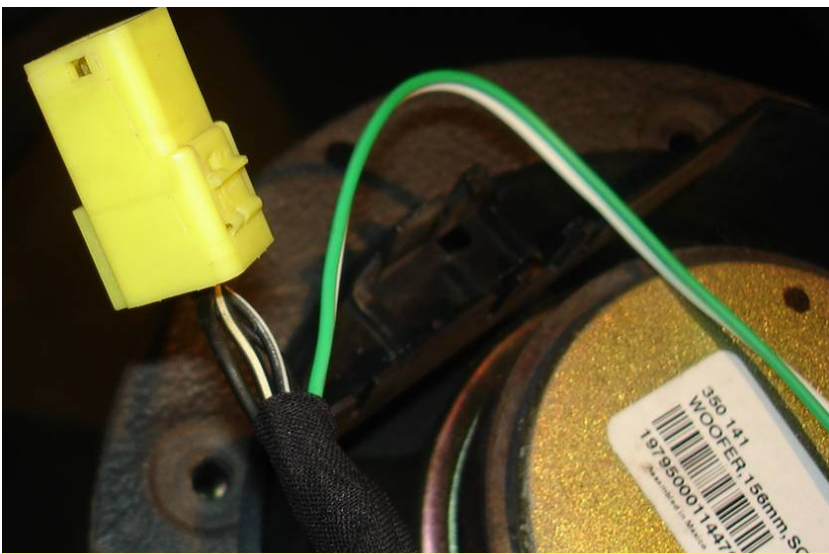
1)Estrarre l'altoparlante e scollegare i cavi sul lato posteriore (faston giallo) poi scollegare i cavi del tweeter



2)Tagliare i cavi del tweeter e collegare uno spezzone di cavo bipolare lungo almeno 40 cm



Spezzone di cavo da recuperare



3) Collegare lo spezzone di cavo rispettando la polarità, sull'altro capo si collegherà il cavo con i capocorda tagliati in precedenza



4)Rimontare il tutto facendo passare il cavo all'esterno che poi si collegherà al tweeter



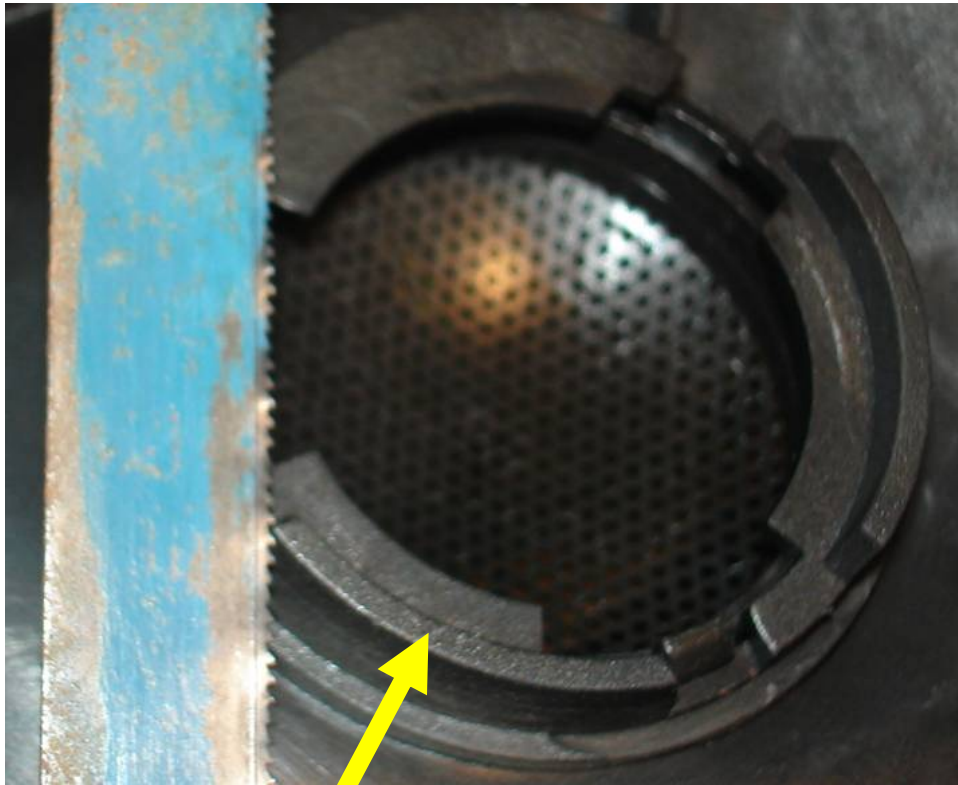
5) Svitare la vite sotto il tappo



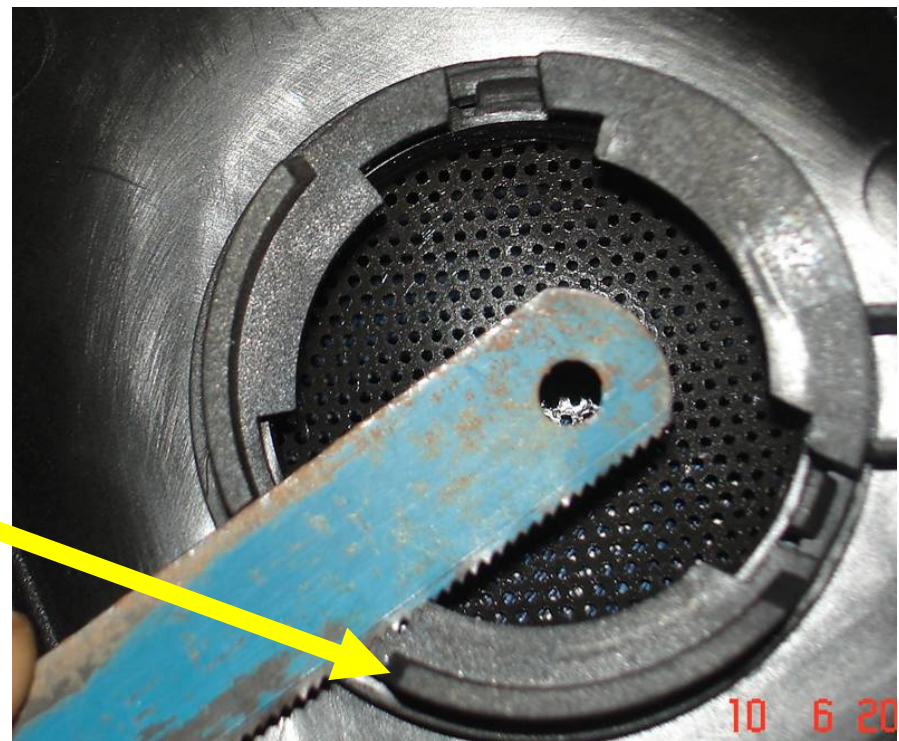
Attenzione alle linguette da abbassare altrimenti si rompe la sede in plastica

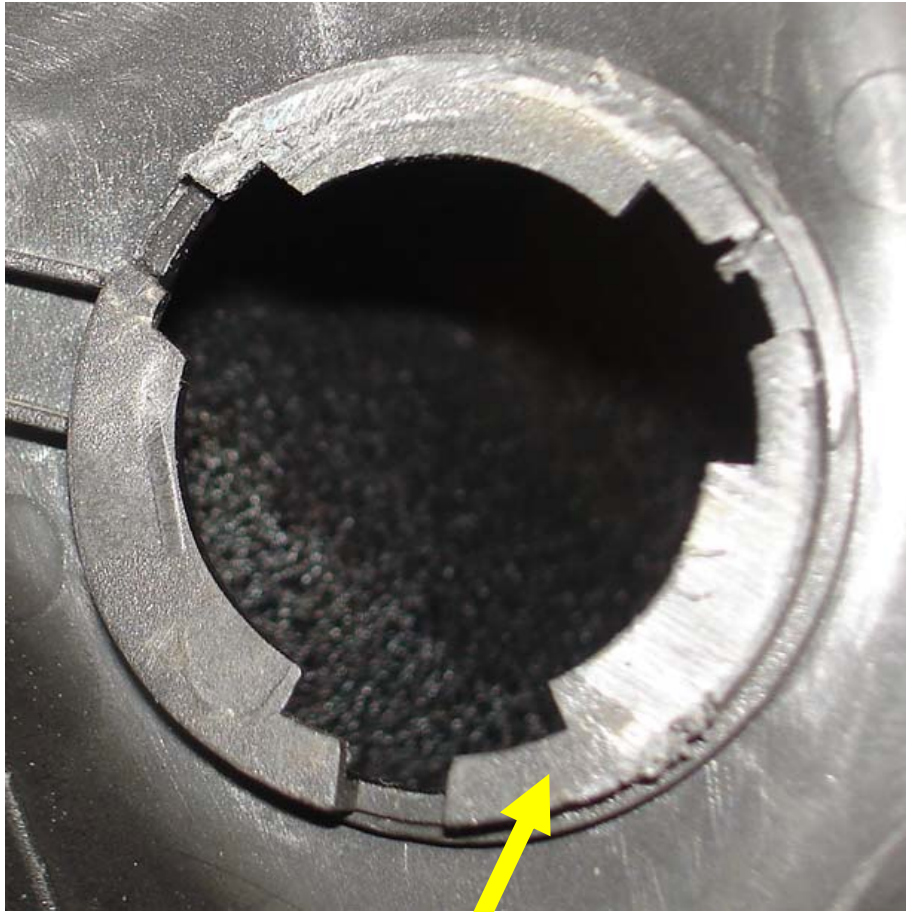


6) Staccare il connettore giallo al quale non è collegato nulla (nastrare e sistemare all'interno del pannello) e ruotare il tappo di protezione ed eliminarlo.



7)Per garantire un piano di appoggio ed il corretto centraggio al tweeter ho eliminato le linguette indicate

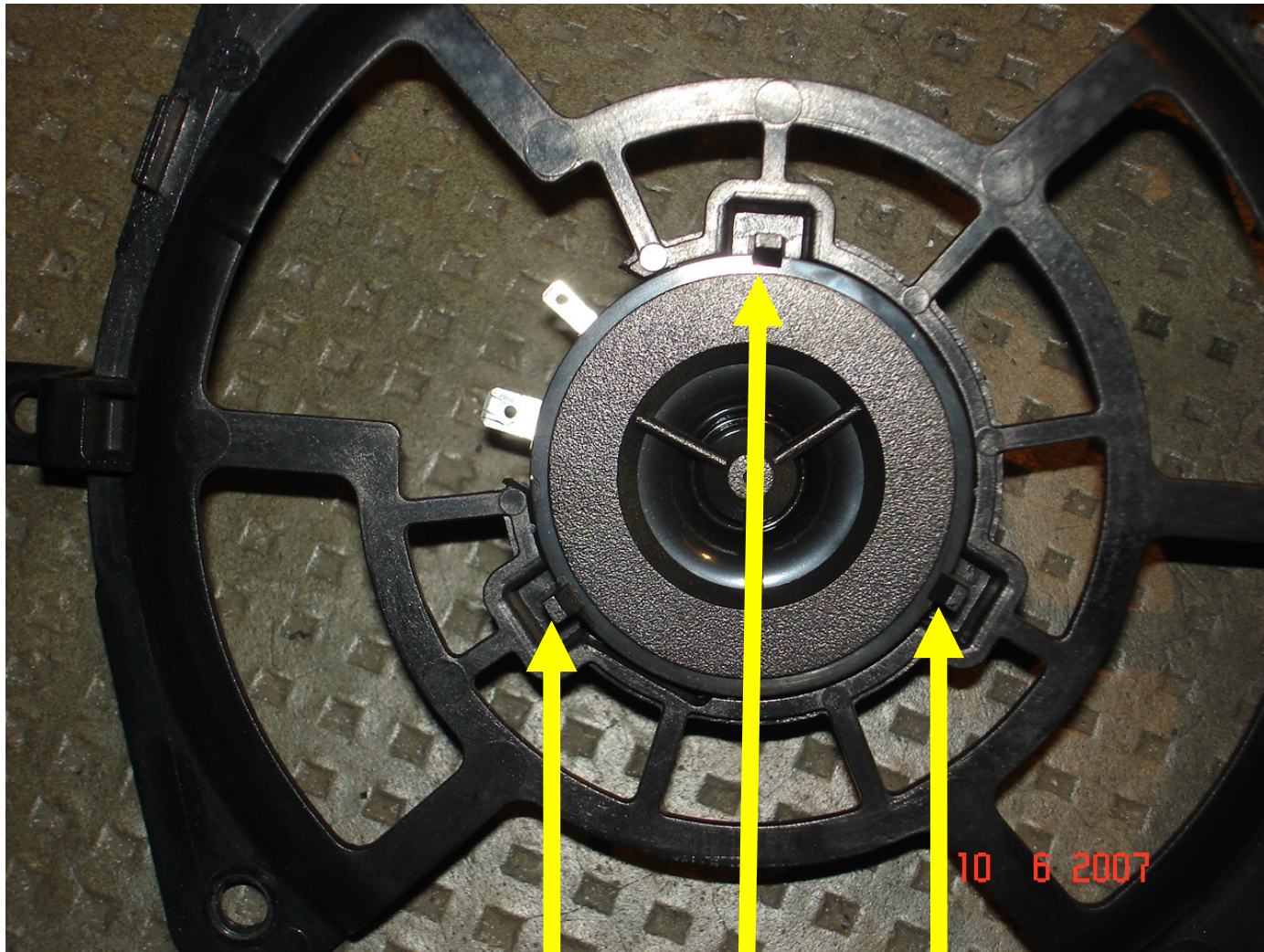




Ecco come si presenta la zona dopo aver tagliato le alette



8)Ho incollato del biadesivo in modo che il tweeter appoggi sulla superficie il più in piano possibile mi sono aiutato con dell'attak



9) Fare leva su queste 3 alette per staccare il tweeter dal suo alloggiamento, tutta l'incastellatura verrà eliminata.

10) Applicare il tweeter sulla parte posteriore della mostrina con i connettori orientati verso il basso



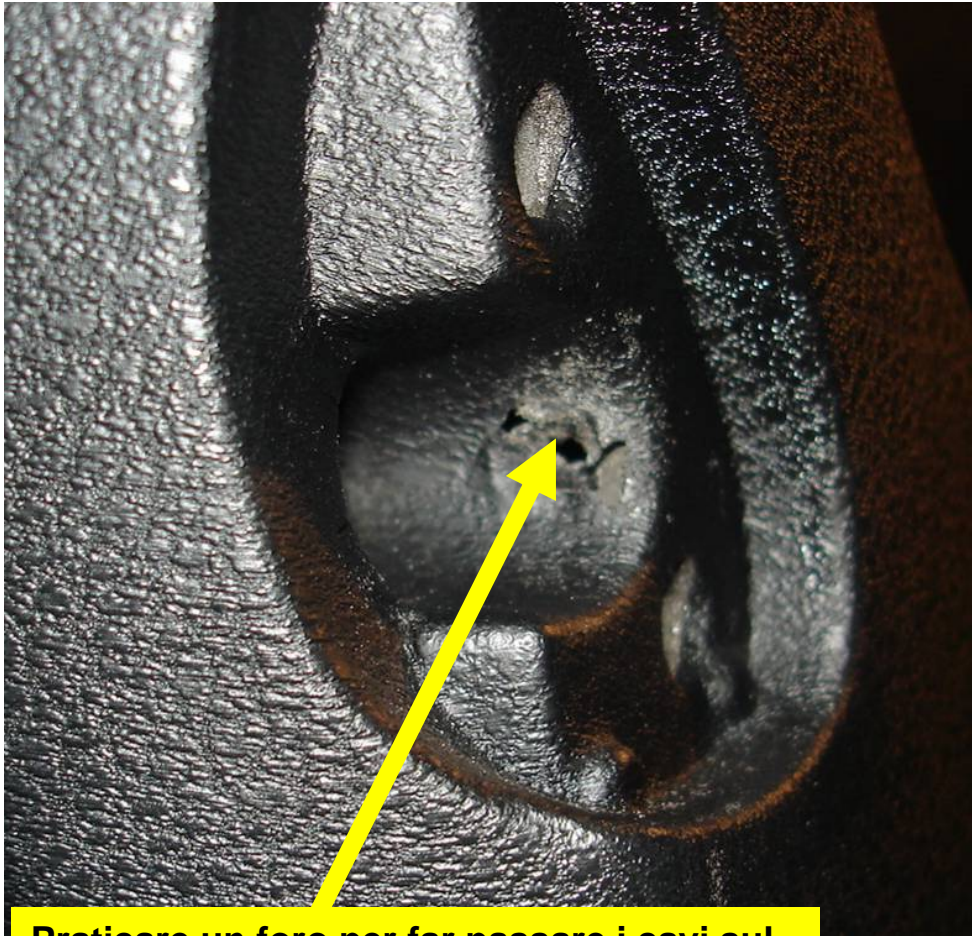
11) Per maggior sicurezza ho fuso della colla a caldo intorno al tweeter in modo che non si stacchi.



12) Ecco come si presenta il tweeter visto dalla parte anteriore dopo l'incollaggio

13) Collegare i cavi opportunamente allungati utilizzando il cablaggio modificato rispettando la polarità, e rimontare il tutto.

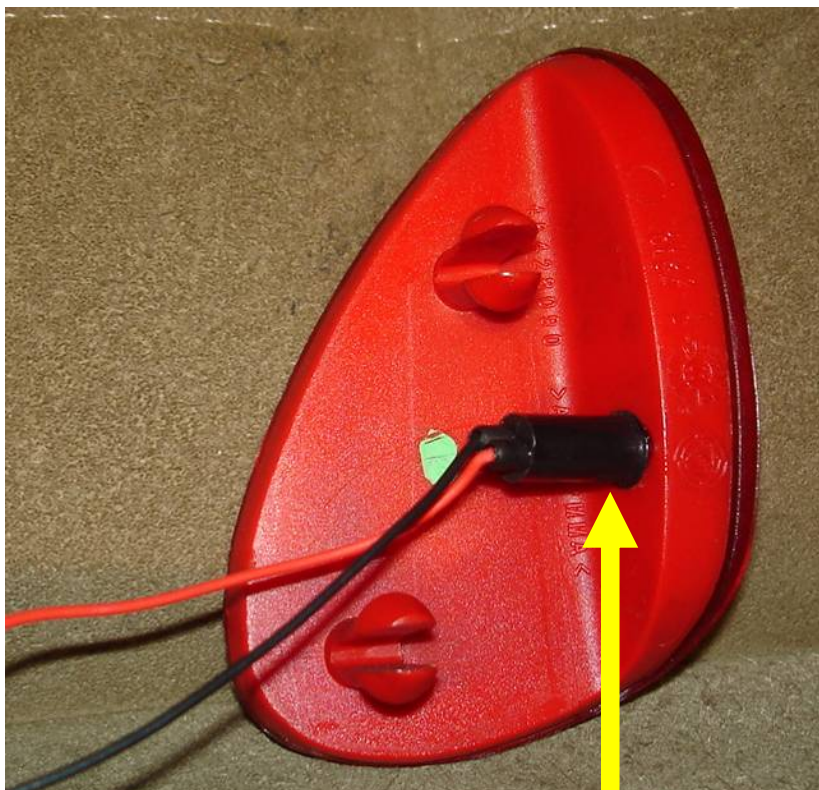
A questo punto se intendete inserire i led sulla porta si continua con il lavoro....



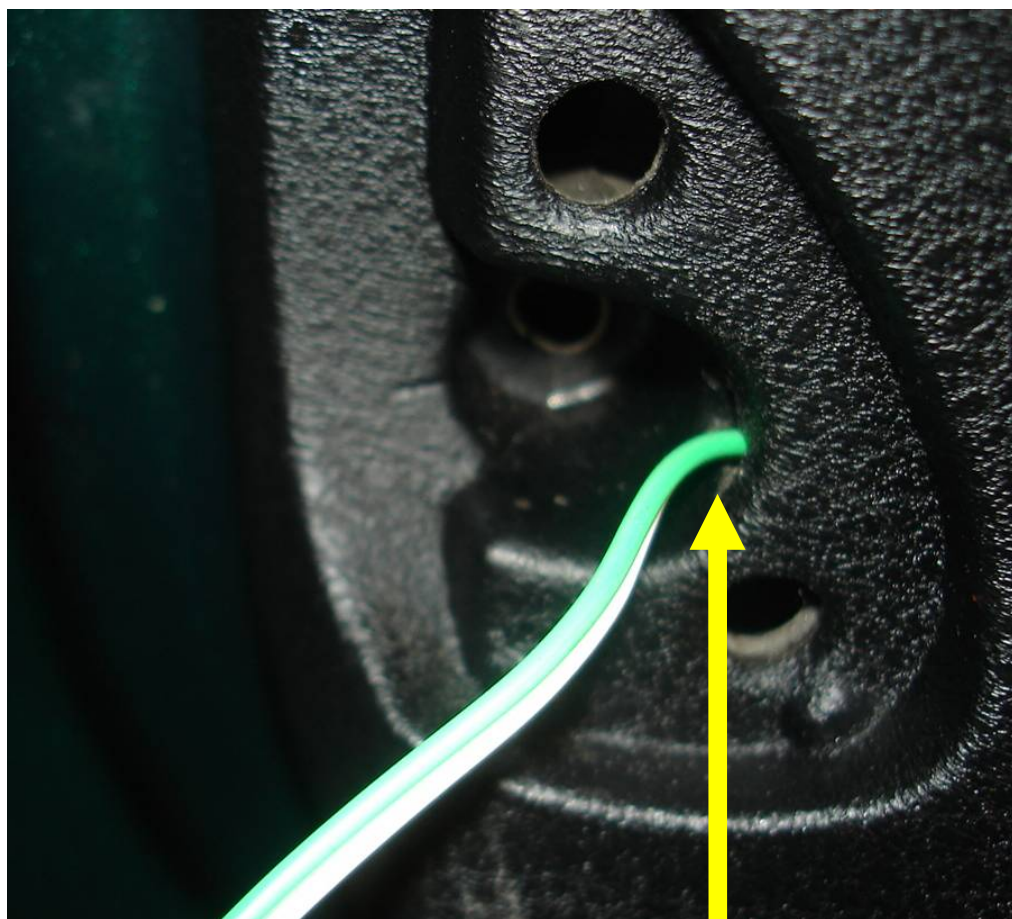
Praticare un foro per far passare i cavi sul pannello della porta nella zona indicata

Forare il catadiottro nel punto indicato, dove andremo ad inserire il led ad alta luminosità di colore rosso venduti dalla LAMPA in confezione da 4 pezzi





Incollare il led con tutto il suo portaled con dell'attak e poi colare un po' di colla a caldo, ho dovuto allungare i cavi in quanto non arrivavano alla lampada sottoporta.



Far passare il cavo di alimentazione nel foro, e collegarsi alla luce del sottoporta facendo attenzione alla polarità del led.



Foto eseguita con flash

Questo è il risultato dopo il rimontaggio del catadiottro e del pannello porta.



Foto eseguita senza flash